



IHK-Konjunkturumfrage Frühjahr 2024

Kreis Herford



Industrie- und Handelskammer
Ostwestfalen zu Bielefeld



Kreis Herford

- Zeitraum: 15. Januar – 1. Februar 2024
- Zahl der Unternehmen: Insgesamt 288
davon Industrie 73*
- Zahl der Beschäftigten: Insgesamt 11.779
davon Industrie 7.046



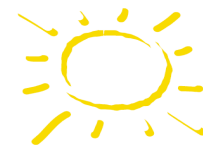
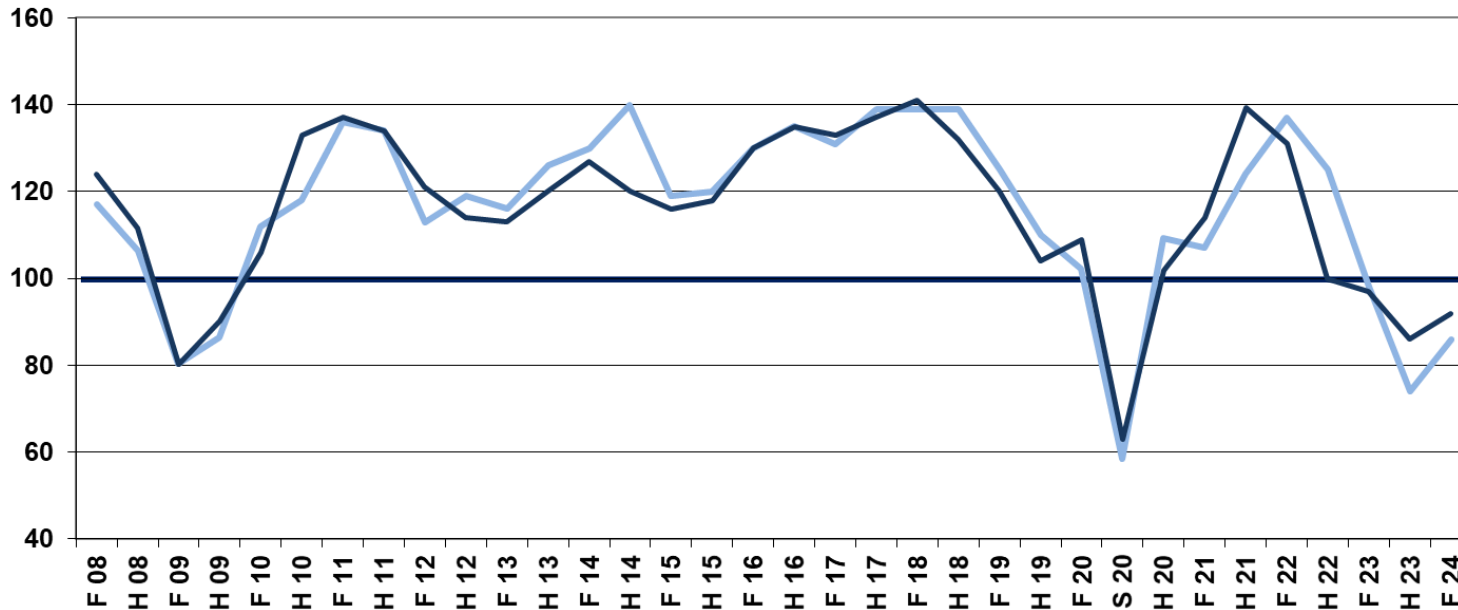
Industrie- und Handelskammer
Ostwestfalen zu Bielefeld

*inklusive Baugewerbe ab 10 Beschäftigte



Konjunkturklima im Kreis Herford

IHK-Konjunkturklimaindikator im Kreis Herford

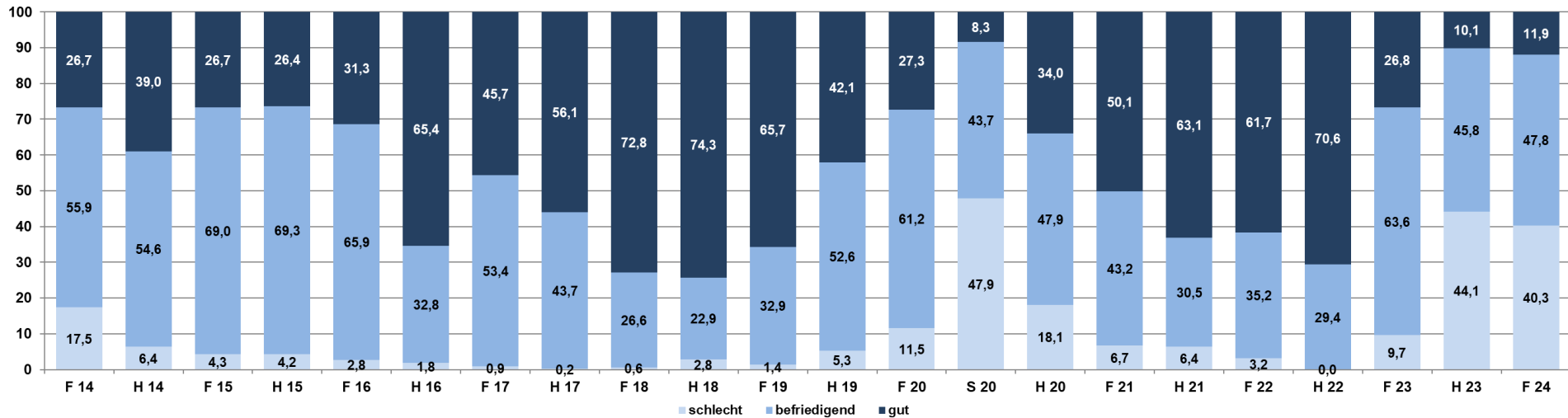


— Kreis Herford — Ostwestfalen



Entwicklung der gegenwärtigen Geschäftslage in der Industrie Kreis Herford

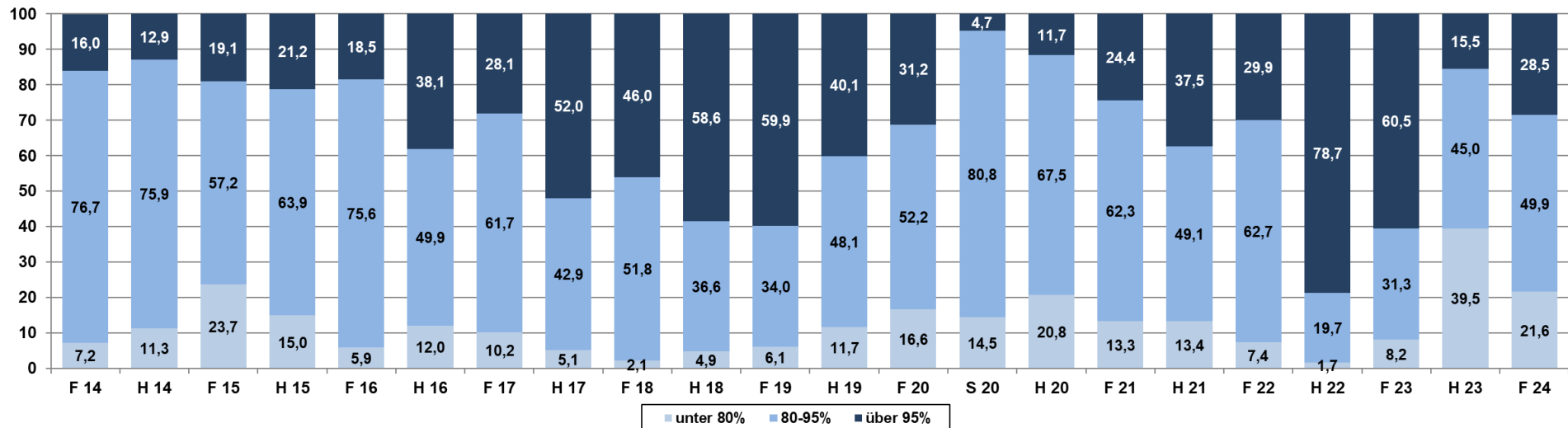
Kreis HF: Entwicklung der gegenwärtigen Geschäftslage
(alle Unternehmen = 100%)





Auslastung der Produktionskapazitäten in der Industrie, Kreis Herford

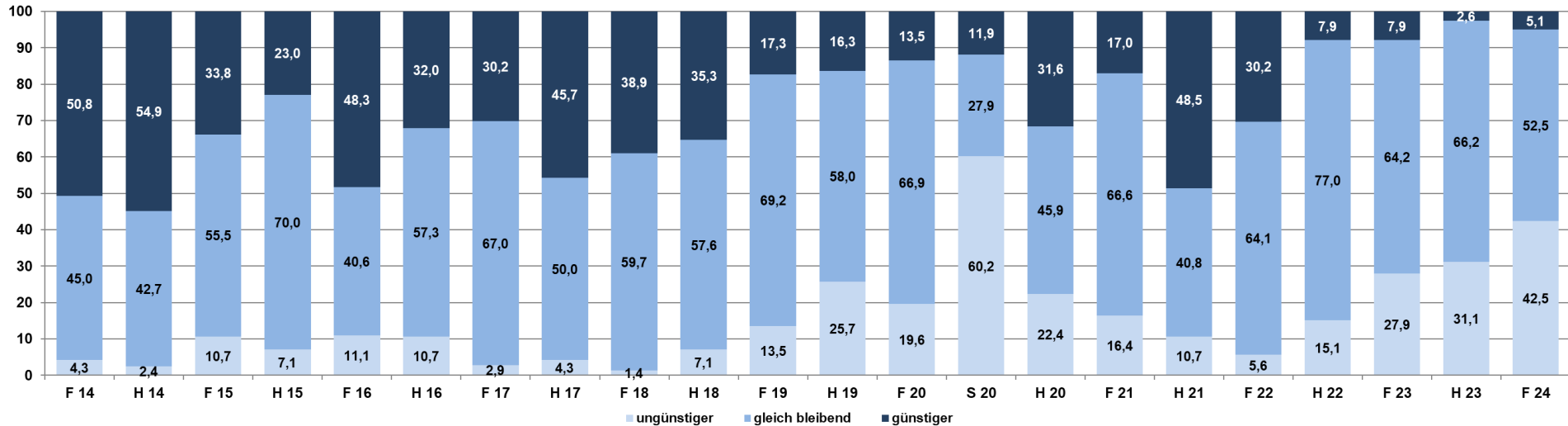
Kreis HF: Auslastung der Produktionskapazitäten in %





Entwicklung der erwarteten Geschäftslage in der Industrie Kreis Herford

Kreis HF: Entwicklung der erwarteten Geschäftslage
(alle Unternehmen = 100%)

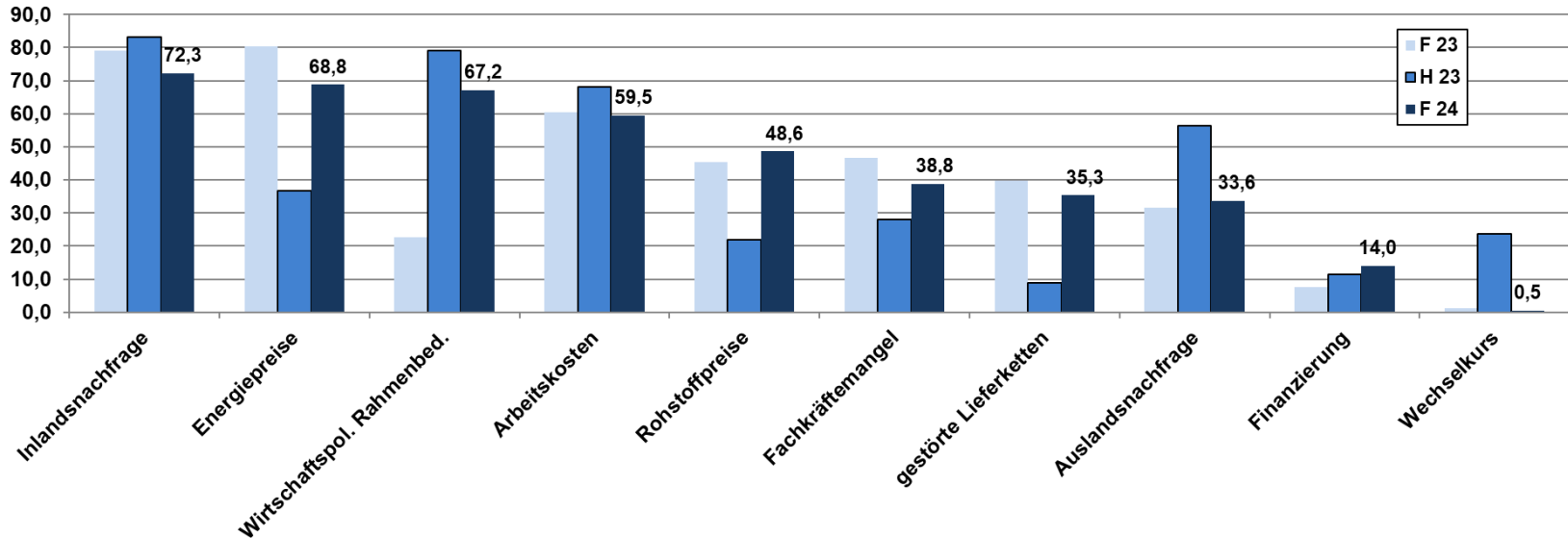




Risiken für die Industrie im Kreis Herford

Kreis HF: Wo sehen Sie die größten Risiken bei der wirtschaftlichen Entwicklung Ihres Unternehmens in den kommenden 12 Monaten?

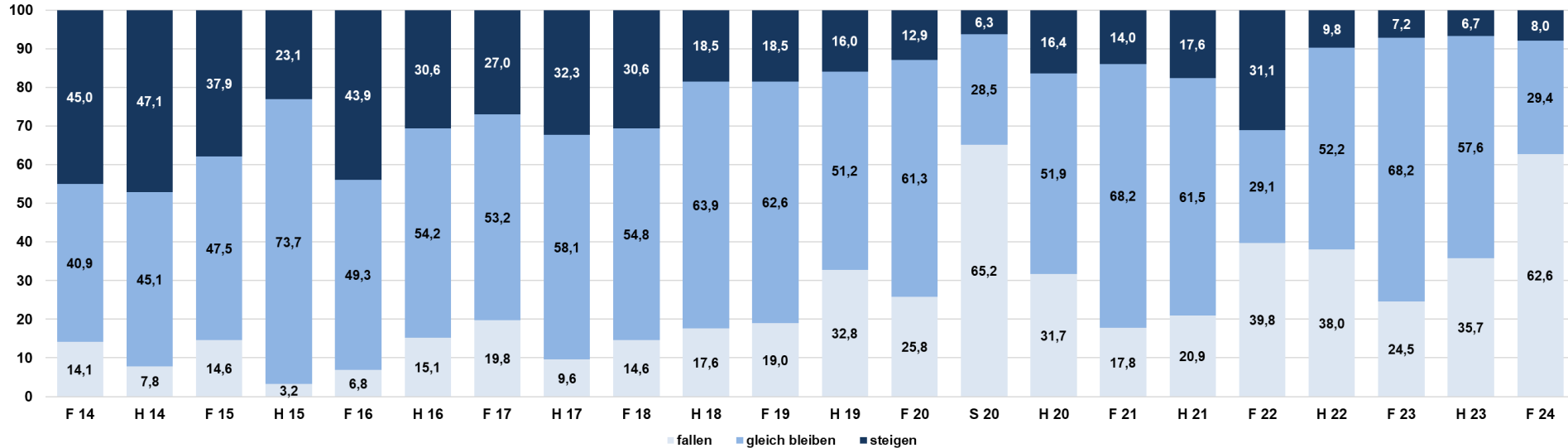
(Mehrfachnennungen möglich)





Ertragserwartungen in der Industrie, Kreis Herford

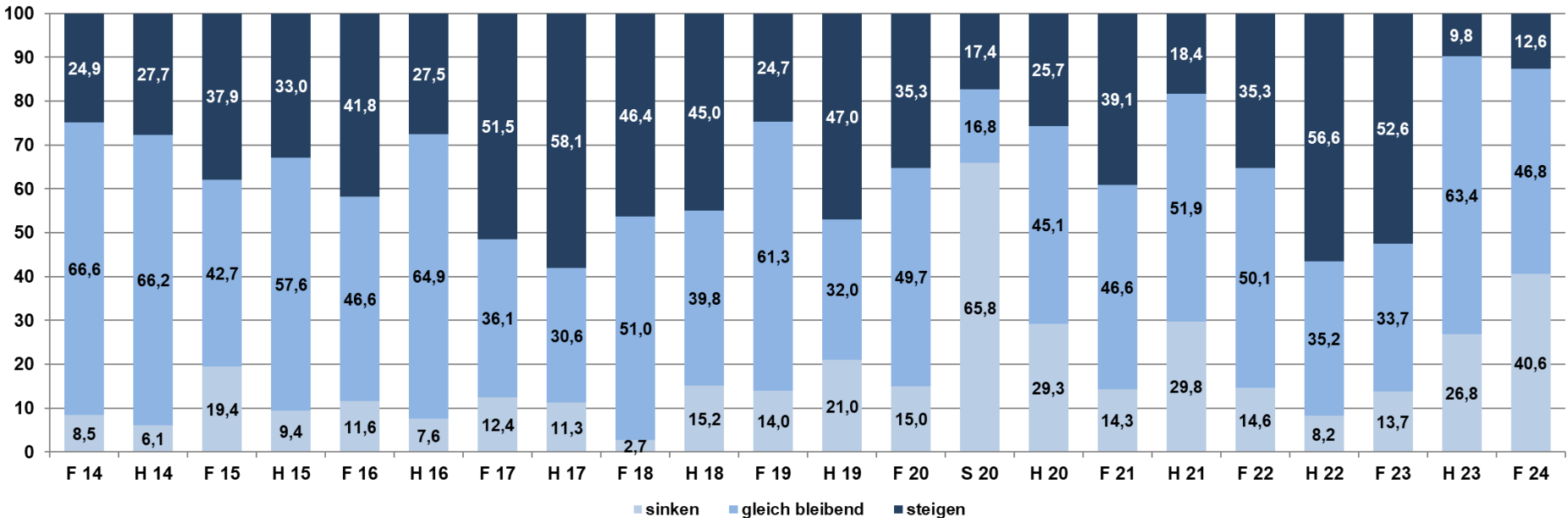
Kreis Herford: Ertragserwartungen
(alle Unternehmen = 100%)





Erwartete Inlands-Investitionen der Industrie, Kreis Herford

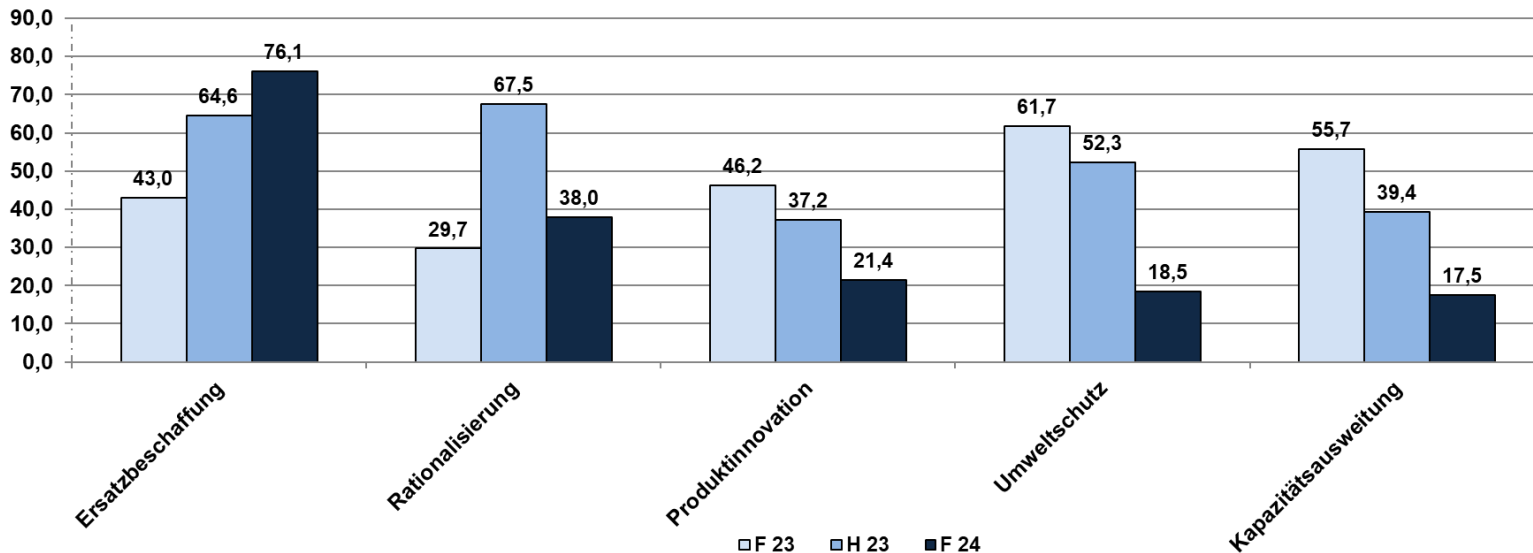
Kreis Herford: Investitionserwartungen in %





Hauptmotive Investitionen in der Industrie, Kreis Herford

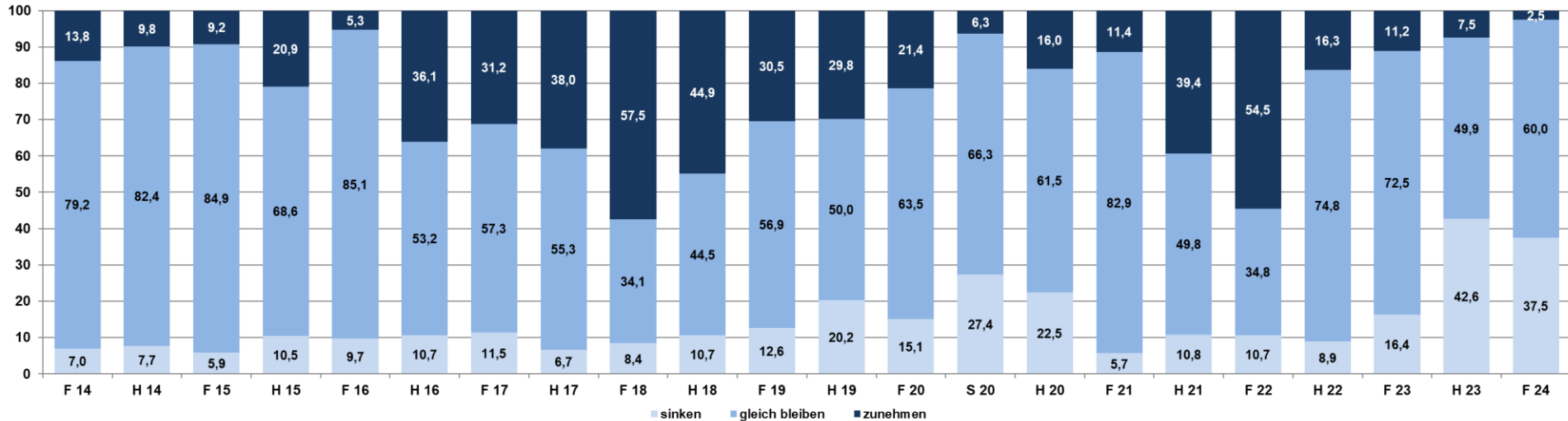
Kreis HF: Hauptmotive der Investitionen
(Angaben in %)





Erwartete Beschäftigungsentwicklung in der Industrie, Kreis Herford

Kreis HF: Entwicklung der Beschäftigtenzahl
(alle Unternehmen = 100%)





Konjunkturumfrage Frühjahr 2024

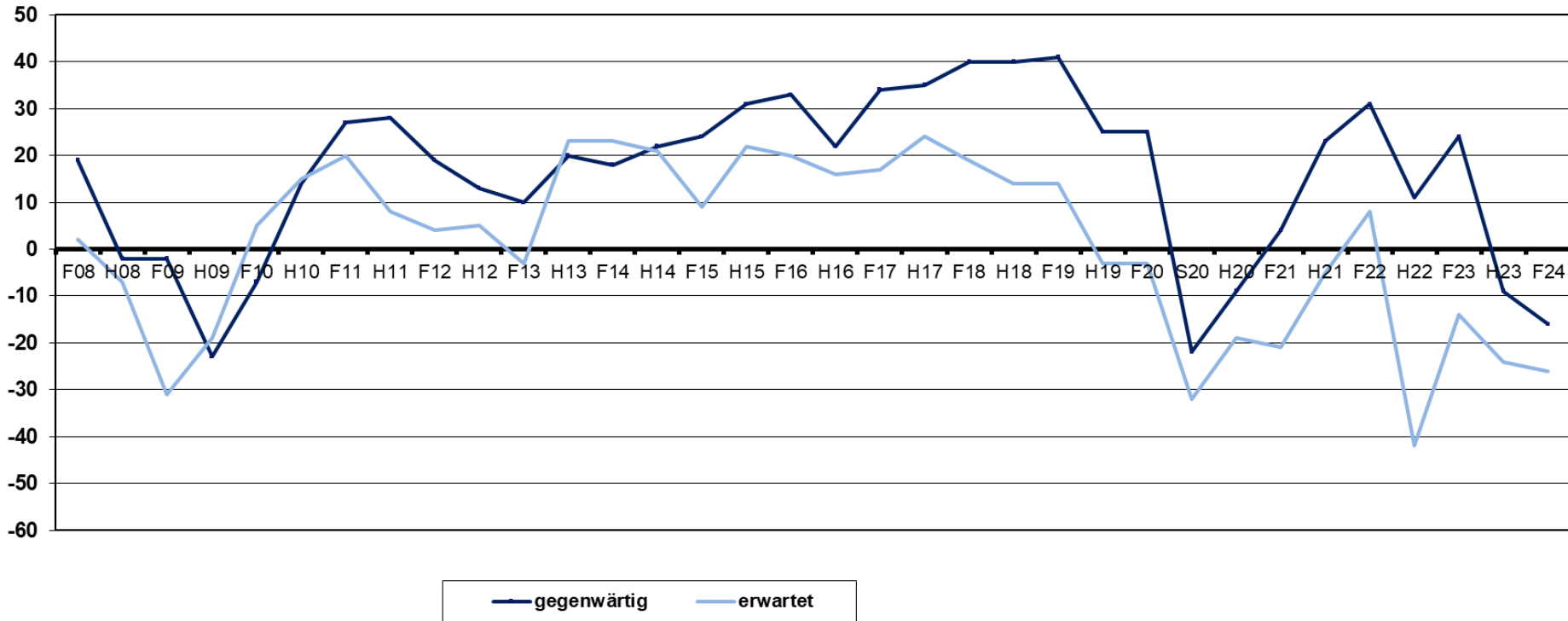
Kreis Herford



Industrie- und Handelskammer
Ostwestfalen zu Bielefeld

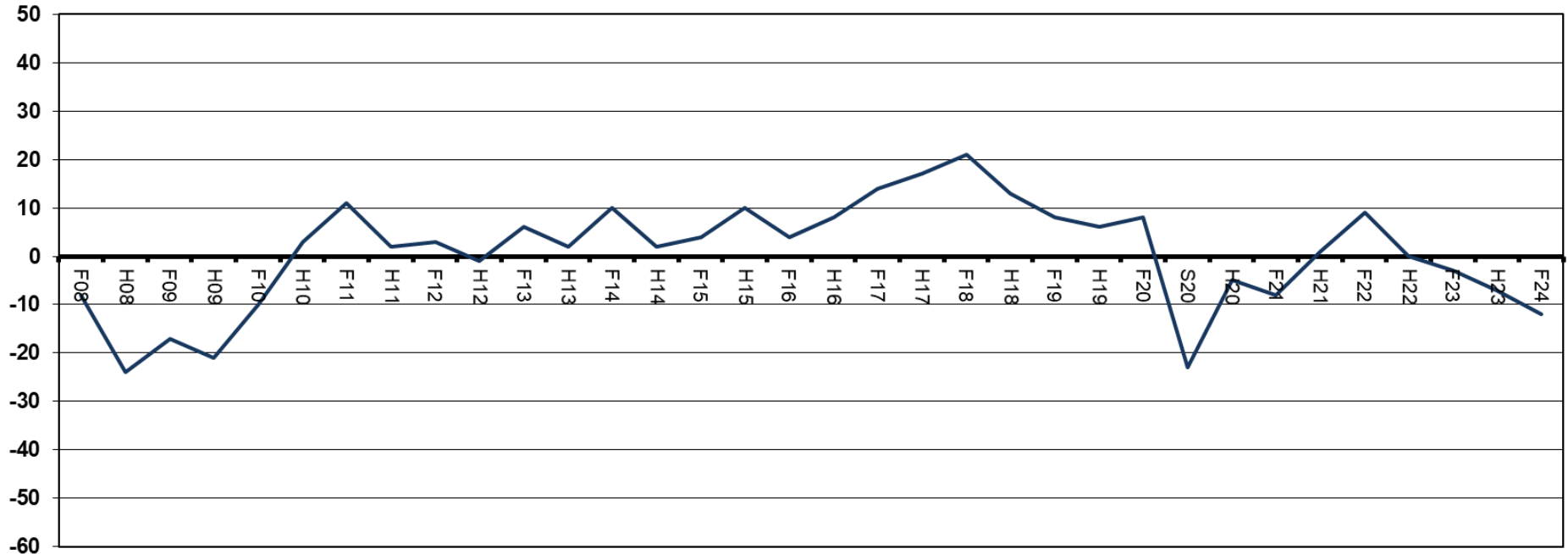


Geschäftslage Handel



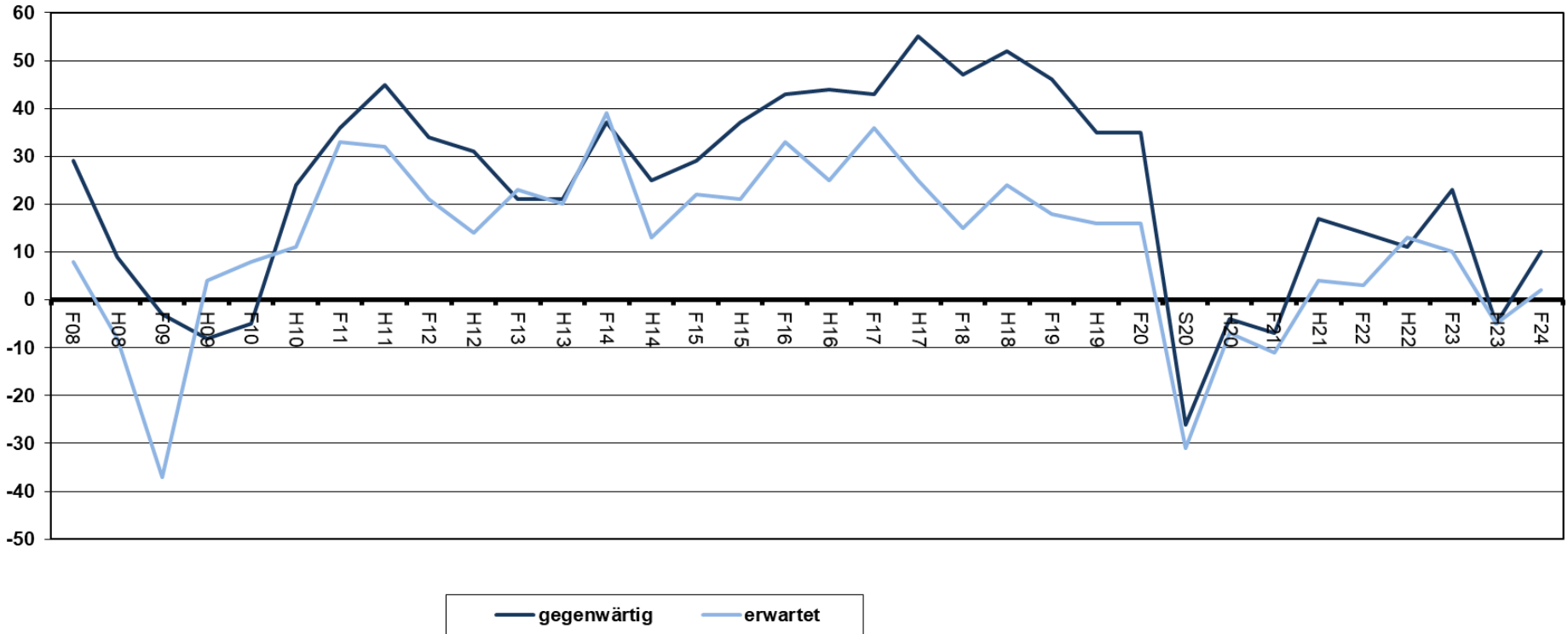


Erwartete Beschäftigtenzahl Handel



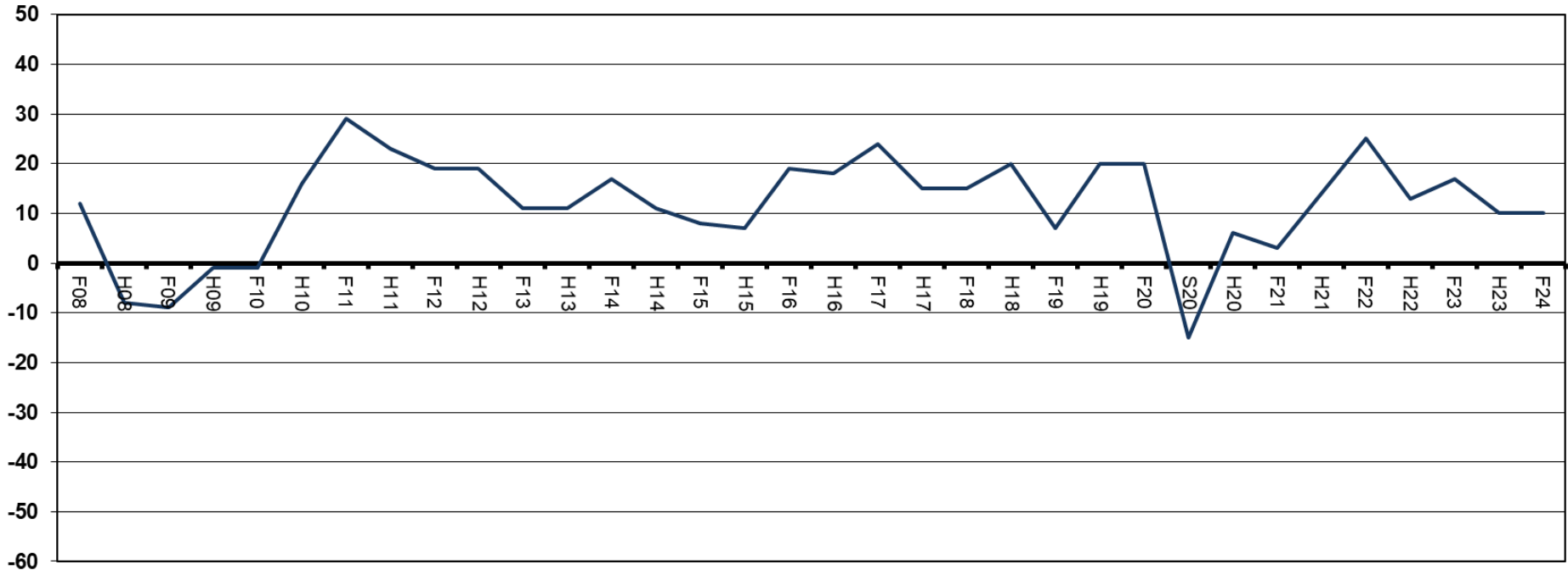


Geschäftslage Dienstleistung





Erwartete Beschäftigtenzahl Dienstleistung





IHK-Konjunkturumfrage Frühjahr 2024 Kreis Herford – Amtliche Statistik

Frühjahr 2024
für den Kreis Herford
Zeitraum: Januar – Dezember 2023



IHK

Industrie- und Handelskammer
Ostwestfalen zu Bielefeld





Verarbeitendes Gewerbe – Kreise

Das Verarbeitende Gewerbe* in den Kreisen Ostwestfalens Januar–Dezember 2023

Betriebe mit 50 und mehr Beschäftigten

	Betriebe			Beschäftigte			Gesamtumsatz in Mio Euro			Auslandsumsatz				Inlandsumsatz		
	2023	2022	Verän.	2023	2022	Verän. in %	2023	2022	Verän. in %	2023	2022	Verän. in %	Exp.Quote in %	2023	2022	Verän. in %
Stadt Bielefeld	83	84	-1	19.230	19.189	0,2	4.742,3	4.790,4	-1,0	1.764,7	1.878,8	-6,1	37,2	2.977,6	2.911,6	2,3
Kreis Gütersloh	213	212	1	65.448	64.247	1,9	23.541,6	23.002,7	2,3	9.865,4	9.745,2	1,2	41,9	13.676,2	13.257,5	3,2
Kreis Herford	139	142	-3	25.491	26.109	-2,4	7.610,7	7.734,9	-1,6	2.843,6	2.867,4	-0,8	37,4	4.767,1	4.867,5	-2,1
Kreis Minden-Lübbecke*	147	146	1	29.920	29.699	0,7	7.622,0	8.105,2	-6,0	3.161,1	3.195,3	-1,1	41,5	4.460,9	4.909,9	-9,1
Kreis Paderborn	121	117	4	24.919	24.146	3,2	6.274,7	6.342,4	-1,1	2.818,1	2.370,2	18,9	44,9	3.456,5	3.972,2	-13,0
Kreis Höxter	55	57	-2	8.345	8.510	-1,9	1.933,7	1.936,0	-0,1	608,6	647,5	-6,0	31,5	1.325,1	1.288,5	2,8
IHK-Bezirk insges.	758	758	0	172.794	171.901	0,5	51.725,0	51.914,3	-0,4	21.061,6	20.704,7	1,7	40,7	30.663,4	31.209,6	-1,8
NRW	4.976	4.967	9	1.070.907	1.061.285	0,9	369.314,3	375.842,2	-1,7	172.845,8	174.277,3	-0,8	46,8	196.468,5	201.564,9	-2,5
Bundesrepublik	22.621	22.583	38	5.591.298	5.530.142	1,1	2.233.713,1	2.218.883,1	0,7	1.151.904,1	1.120.569,3	2,8	51,6	1.081.809,0	1.098.313,8	-1,5

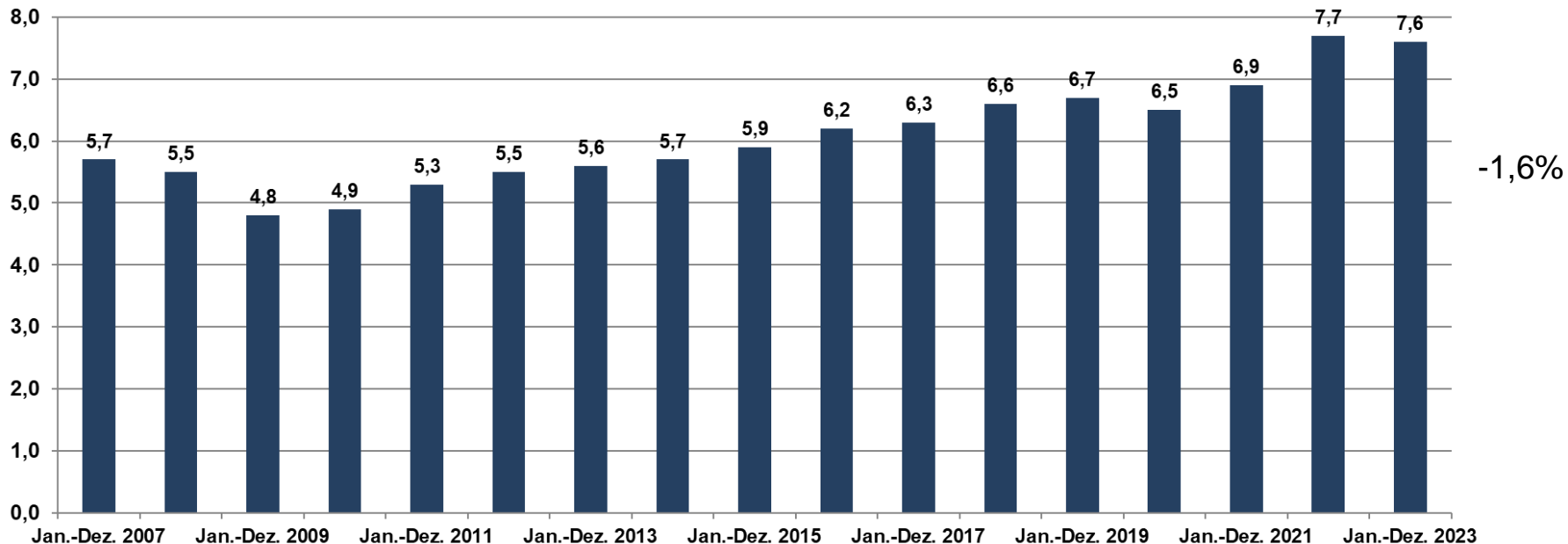
* einschließlich Bergbau

Quelle: Statistisches Bundesamt, IT.NRW, IHK-Berechnungen



Entwicklung des Gesamtumsatzes im Verarbeitenden Gewerbe

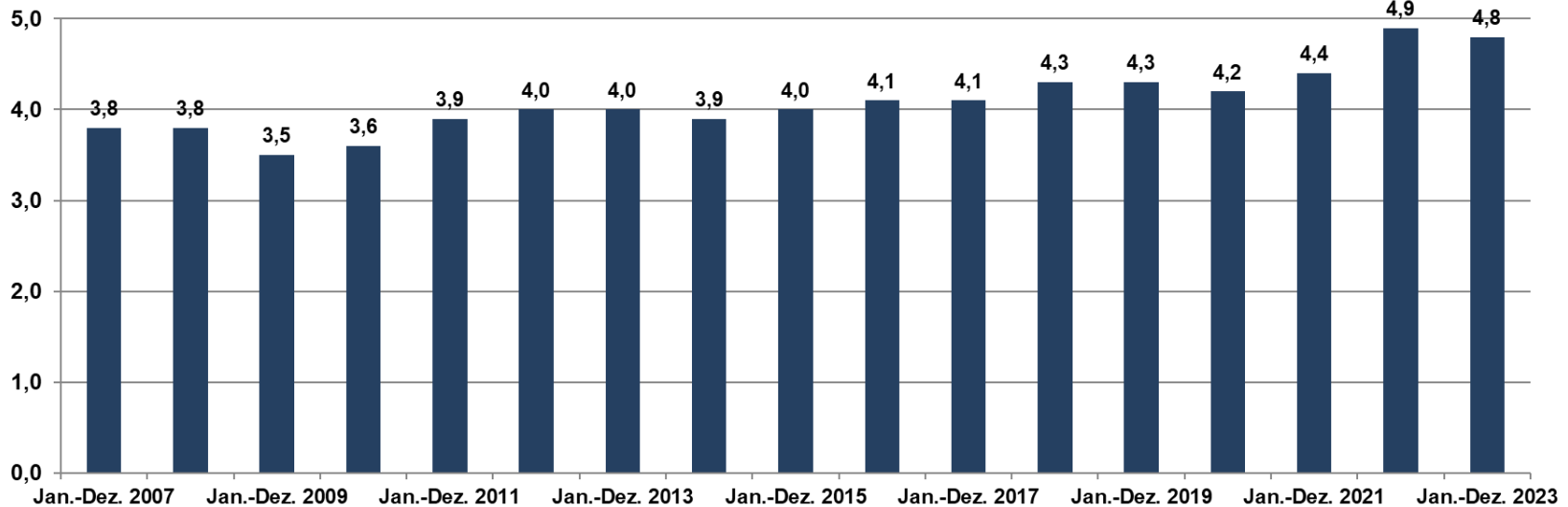
Gesamtumsätze im Kreis Herford in Mrd. Euro





Entwicklung des Inlandsumsatzes im Verarbeitenden Gewerbe

Inlandsumsätze im Kreis Herford in Mrd. Euro

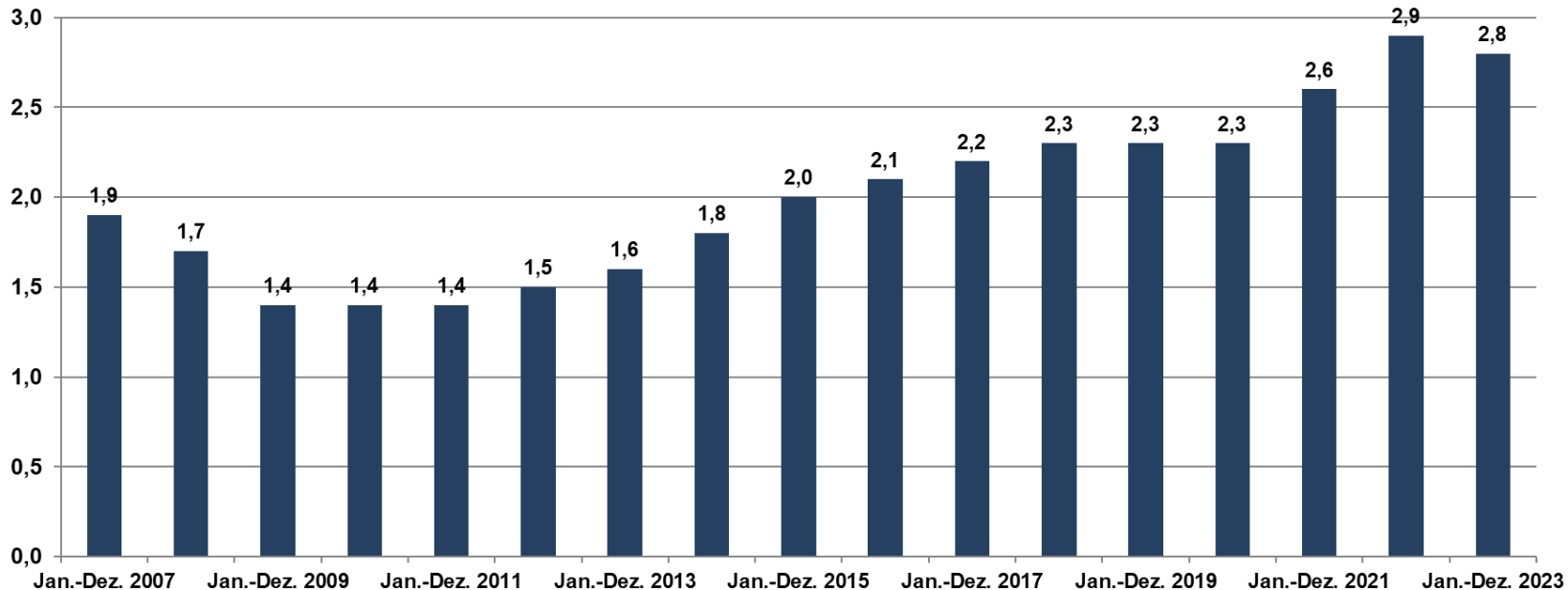


-2,1%



Entwicklung des Auslandsumsatzes im Verarbeitenden Gewerbe

Auslandsumsätze im Kreis Herford in Mrd. Euro

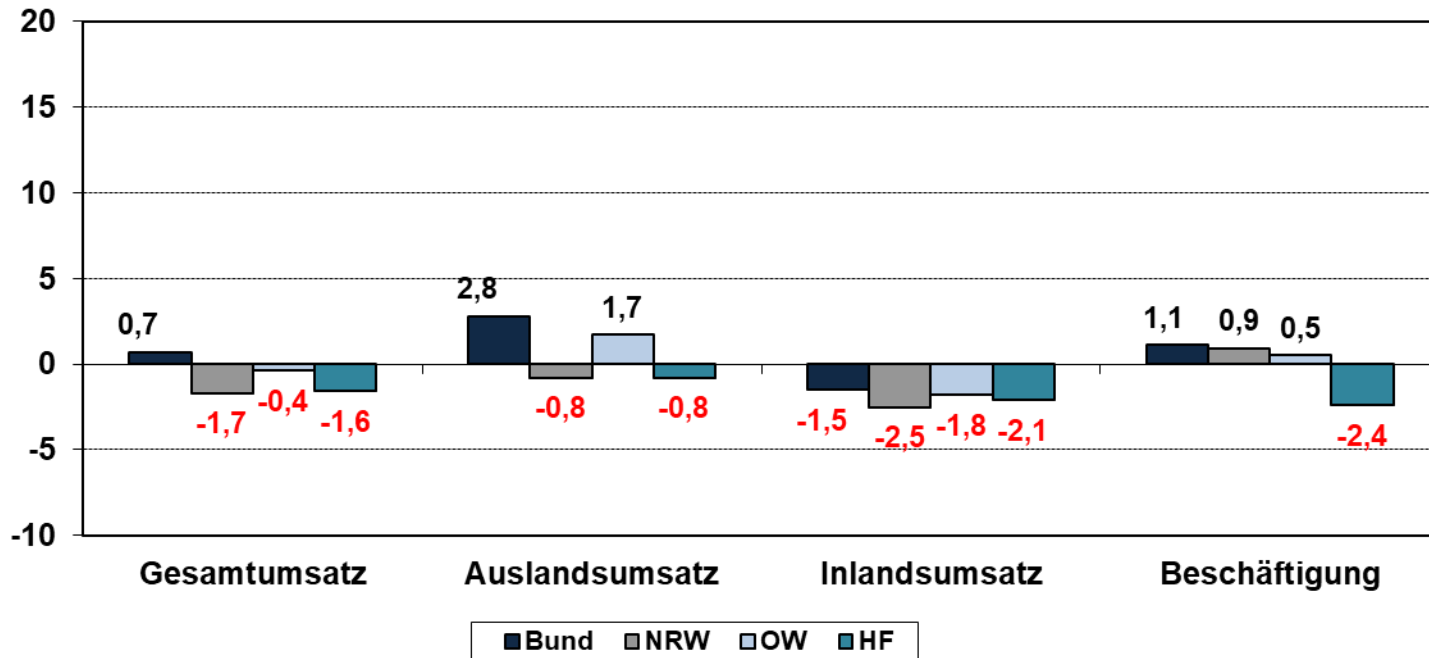


-0,8%



Umsatzveränderung und Beschäftigung im Verarbeitenden Gewerbe

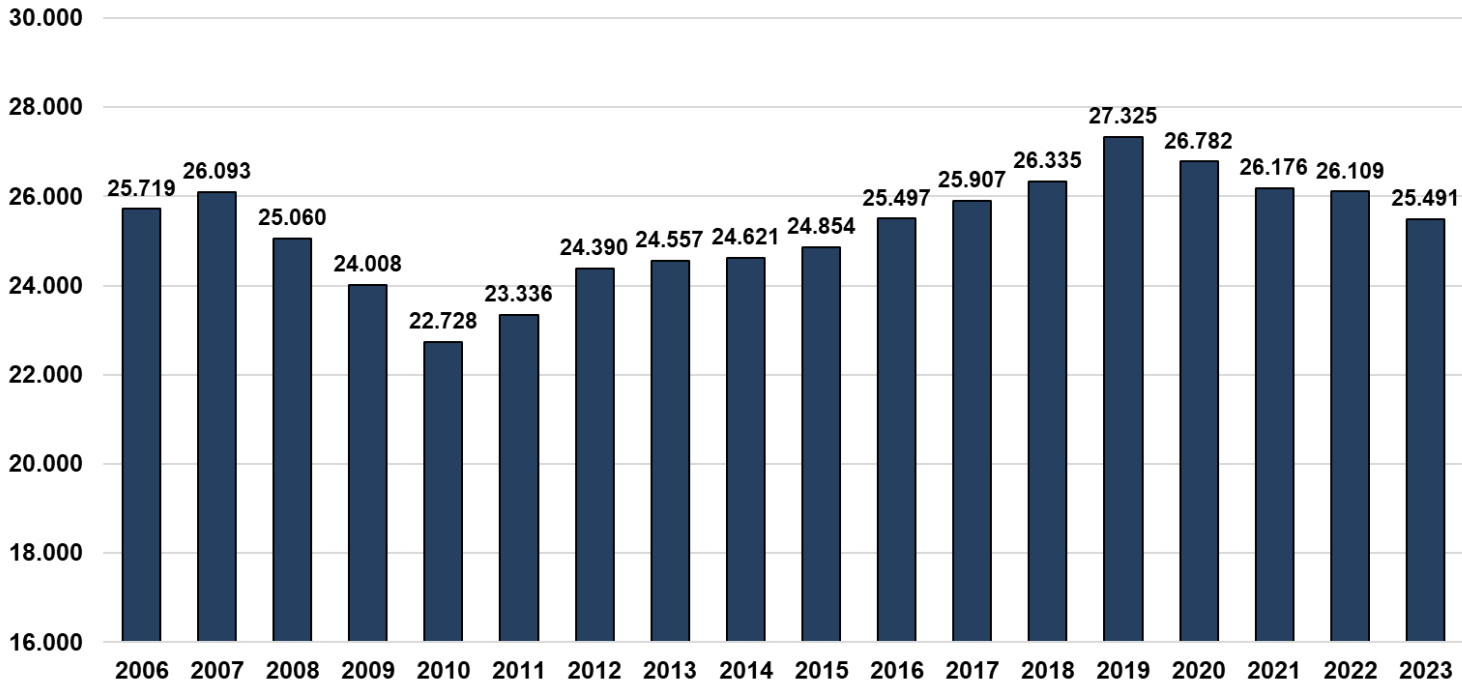
Veränderungen im Verarbeitenden Gewerbe Januar - Dezember 2023 zum Vorjahr (in %)





Beschäftigungsentwicklung im Verarbeitenden Gewerbe

Kreis HF: Entwicklung der Beschäftigung im Verarbeitenden Gewerbe, Januar - Dezember





Sozialversicherungspflichtig Beschäftigte in Ostwestfalen

Sozialversicherungspflichtig Beschäftigte, Anteile des Sekundären Sektors (jew. 30.06.2023)

